

WETTERFESTE KUNSTFASER MIT VIELEN GESICHTERN

# Polyrattan-Pflege

*Was ist Polyrattan?*

*Polyrattan und seine Geflechtarten*

*Pflege von Geflechtmöbeln*



Folgen Sie uns



Magazin Facebook Pinterest Youtube



garten &  
freizeit.de

Ihr Gartenmöbelspezialist

# Was ist Polyrattan?

---

Polyrattan ist der Überbegriff für alle **industriell gefertigten Kunstfasern**, die auf Basis von Polyethylen als Flechtmaterial gefertigt werden. Diese werden ähnlich dem natürlichen Rattan zu unterschiedlichen Geflechten geflochten und vornehmlich in der Gartenmöbelproduktion eingesetzt. Polyrattan ist **beständig gegen Feuchtigkeit** und zumeist mit entsprechenden UV-Stabilisatoren **gegen starke Sonneneinstrahlung ausgestattet**. Diese hervorragenden Materialeigenschaften machen es zu einem idealen Material zur Herstellung von Möbelstücken für den Außenbereich.

Ende der 1980er wurden erstmals Polyrattanstränge entwickelt, die im Gartenmöbelbereich eingesetzt werden konnten. Seither sind diese Kunstfasern als besonderes und **hochwertiges Gartenmöbelmaterial** aus der Branche nicht mehr wegzudenken und erfreuen sich seit jeher großer Beliebtheit. Der Oberbegriff Polyrattan umfasst viele diverse Kunststofffasern, die sich in der Zusammensetzung des Materials, der Oberflächenstruktur und anderer Eigenschaften mal mehr, mal weniger voneinander unterscheiden. Diese laufen unter verschiedenen Markennamen, allen gemeinsam ist jedoch in der Regel die Basis Polyethylen.

## Qualität von Polyrattan

Unterschiedliche Oberflächenstrukturierung sowie Farbe des Materials ergeben eine sehr **große Band-**



**breite** an Möglichkeiten in Optik und Haptik eines Polyrattan-Gartenmöbels. Polyrattan ist demnach eine **Faser mit vielen Gesichtern** und zählt somit zu den wandlungsfähigsten Materialien, die in der Gartenmöbelproduktion verwendet werden.



Die Faserqualität hat sich in den letzten Jahren enorm verbessert. So weisen die meisten Polyrattanfasern von heute im Vergleich zu den Anfangsjahren als Gartenmöbelmaterial eine sehr **hohe Reiß- und Zugfestigkeit** sowie **Frostbeständigkeit** auf. Auch werden die meisten Polyrattanfasern heutzutage nicht nur oberflächlich gefärbt, sondern durchgefärbt. Dies zeigt sich dann in einer **besseren UV-Stabilität**. Ihre Geflecht-  
möbel bleichen über die Jahre nicht so schnell aus.

Qualität hat ihren Preis. Daher ist bei allzu günstigen Geflecht-  
möbeln im Baumarkt oder bei unseriösen Online-Händlern Vorsicht geboten. Denn hier wurde zumeist auf qualitativ schlechteres Polyrattan zurück-  
gegriffen, das die Witterung und Dauerbelastung als Gartenmöbel nicht oder nur sehr unzureichend standhält.



## Woran erkenne ich ein hochwertiges Polyrattan-Möbel?

Machen Sie den Fingertest!

Wenn Sie mit einem Finger in das Geflecht greifen können und einen oder mehrere Stränge problemlos nach oben unten bewegen und sogar einen Zentimeter weit herausziehen können, handelt es sich um ein qualitativ schlechtes Polyrattan und eine minderwertige Flechtung. Über kurz oder lang wird dieses Geflecht irgendwann durchhängen. Ein hochwertiges Geflecht hingegen ist **straff geflochten, lässt sich gar nicht oder nur kaum bewegen** und gibt nur minimal nach.



# Geflechtarten

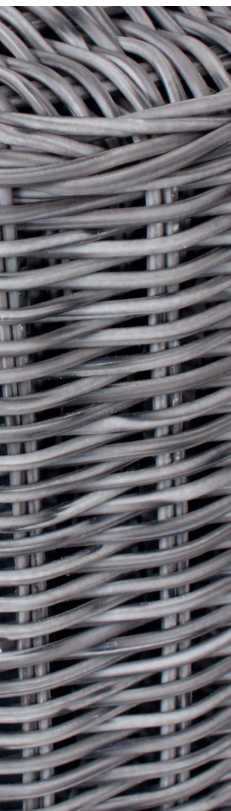
---

Grundsätzlich unterscheidet man Polyrattan-Geflechte im Gartenmöbelbereich zwischen **Flachgeflechten**, **Halbrundgeflechten** und **Rundgeflechten**.

Die Benennung der Geflechte beruht auf der **Form der einzelnen Polyrattanstränge**, die entweder in Form von Flachbändern oder als halbrunde bzw. vollrunde Stränge produziert werden. Ein **Rundgeflecht entspricht eher dem natürlichen Vorbild**, so dass jemand, der einen möglichst **naturgetreuen Look** bevorzugt, wohl eher auf Rundgeflechte zurückgreift. Allerdings spielen hier die Haptik der Flechtstränge sowie die Färbung eine große Rolle. So können auch Flach- und Halbrundgeflechte so beschaffen sein, dass sie nur schwer vom natürlichen Original zu unterscheiden sind.

Alle Polyrattan-Geflechtarten sind nach wie vor **reine Handarbeit**, jedes Polyrattanmöbel ist somit ein **Unikat**. Dass jedes Möbelstück aus Polyrattan in Zeiten der steigenden Technisierung dennoch von Hand gefertigt wird, liegt daran, dass **keine Maschine** bisher **die traditionelle Flechtkunst**, wie sie in Südostasien betrieben wird, ersetzen kann. Die kunstvollsten und besten Geflechte stammen hierbei traditionell aus Indonesien. Erfahrene Flechter arbeiten somit wie auch bei den heimischen Rattanmöbeln von Hand. Ihre **Erfahrung und ihr Können machen letztlich die Qualität der Flechtung aus**.

An einem Möbelstück arbeitet stets jeweils ein Flechter. So verwundert es auch nicht, dass beispielsweise eine Lounge aus Polyrattan einen **Arbeitsaufwand** von



Rundgeflecht



Halbrundgeflecht

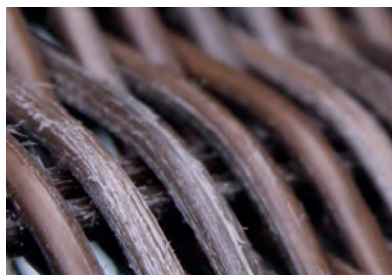


Flachgeflecht

Rattan



Polyrattan











mehreren Tagen hat! Der Flechtaufwand ist bei den verschiedenen Geflechten unterschiedlich hoch. Sowohl der Material- als auch der Arbeitsaufwand steigt vom Flachgeflecht über das Halbrundgeflecht bis hin zum Rundgeflecht an.

So gestaltet sich letztlich auch die Preisgestaltung. Allerdings ist diese natürlich auch abhängig von der Qualität der Polyrattanfaser, so dass ein hochwertiges Flachgeflecht durchaus teurer sein kann als ein Rundgeflecht von durchschnittlicher Qualität.

Die **Flechtbetriebe**, mit denen **Garten-und-Freizeit.de kooperiert**, sind für den Handel mit der **EU zertifiziert**.

Somit ist sichergestellt, dass sämtliche Umwelt- und Sozialstandards erfüllt werden. Unsere Lieferanten sowie auch unsere eigenen Einkäufer sind zudem regelmäßig vor Ort, um sicherzustellen, dass diese auch eingehalten werden.



KOMPLEXE FLECHTUNG

10-15 Stunden Flechtarbeit



OFFENE FLECHTUNG

ca. 6-8 Stunden Flechtarbeit



2-4 Stunden Flechtarbeit



HOHER FASERBEDARF

8-10 Stunden Flechtarbeit

# Pflege von Geflechtmöbeln

---

Von Zeit zu Zeit muss ein Gartenmöbel aus Polyrattan auch mal gereinigt werden. Trockener und loser Dreck kann vielfach bereits mit einem Staubsauger entfernt werden. Größere Verschmutzungen lassen sich mit einem **feuchten Tuch oder einer weichen Bürste** (zum Beispiel einer Zahnbürste) und **normaler Spüllauge** entfernen. Für extrem **starke Verschmutzungen**, die sich auf diese Weise nicht entfernen lassen, gibt es auch **spezielle Polyrattanpflegemittel**, die keinerlei Spuren auf dem Material zurücklassen und die Kunststofffaser schonend reinigen.

Neben der materialgerechten Reinigung, ist auch im Frühjahr und Sommer die Verwendung einer **Schutzhülle und das schattige Lagern** bei Nicht-Benutzung zu empfehlen.

Die Schutzhülle schützt nicht nur vor Dreck, sie schützt auch vor zu großer Hitzeeinwirkung und vor allem vor zu starker UV-Einstrahlung auf die Geflecht-Möbel. Zu starke UV-Strahlung schädigt im Laufe der Zeit praktisch alle Materialien - auch Kunststoffe wie Polyrattan - und führt letztlich dazu, dass das Geflecht mit der Zeit verblasst und spröde wird, selbst wenn die Polyrattanstränge mit UV-Stabilisatoren veredelt sind.

Mit all diesen einfachen Maßnahmen zur Lagerung und Pflege können hochwertige Polyrattanmöbel dann **durchaus 15 Jahre oder auch länger halten**.

## HIERMIT SOLLTEN SIE IHRE POLYRATTANMÖBEL NIEMALS REINIGEN!

- Hochdruckreiniger
- scharfe Reinigungsmittel
- zu harte Bürsten, wie Drahtbürsten o.ä.

Die Oberfläche der Kunststofffaser wird hiermit beschädigt und es besteht die Gefahr, dass einzelne Polyrattanstränge nach einer gewissen Zeit brechen!

### Einlagerung im Winter

Die Kunststofffasern der Polyrattan-Geflechte sind fast ausnahmslos **sehr robust gegen Hitze und Kälte**.

Hierbei gilt jedoch zu beachten:

**Bei Minusgraden niemals das Polyrattan-Möbel belasten**, das heißt, darauf Platz nehmen oder etwas Schweres daraufstellen. Es besteht die Gefahr, dass die Polyrattanstränge brechen!

Grundsätzlich ist – wenn möglich – die **Überwinterung** der Polyrattanmöbel **in geschützten Innenräumen zu bevorzugen**. Gerade wenn Schnee liegt, reflektiert die Sonnenstrahlung der Wintersonne auf das Möbel nochmal zusätzlich. Wenn es nicht möglich ist, die Polyrattan-Gartenmöbel unterzustellen, sollten Sie zumindest eine **geeignete Schutzhülle verwenden**. Diese schützt gleichermaßen vor Feuchtigkeit und zu starker UV-Belastung. Entfernen Sie vorher jedoch **alle textilen Elemente** und bewahren sie diese **an einem trockenen Lagerort** auf.



## Was tun, wenn ein Polyrattanstrang bricht?

Sollte einmal ein Strang brechen, ist dies primär ein optischer Mangel, wenn lose Enden zu sehen sind. An der Stabilität des Möbels ändert sich durch ein oder zwei Bruchstellen nichts. Die Art und Weise wie geflochten wurde, hält das Möbel aus, wenn an ein oder zwei Stellen der Strang gebrochen ist. Wenn dies an Sitzfläche, Rücken- oder Armlehne der Fall sein sollte, kann dies auch Einfluss auf den Sitzkomfort haben. Hierfür stecken Sie die losen Enden einfach ins Geflecht oder kürzen den Strang so, dass er beim Sitzen nicht mehr stört.



